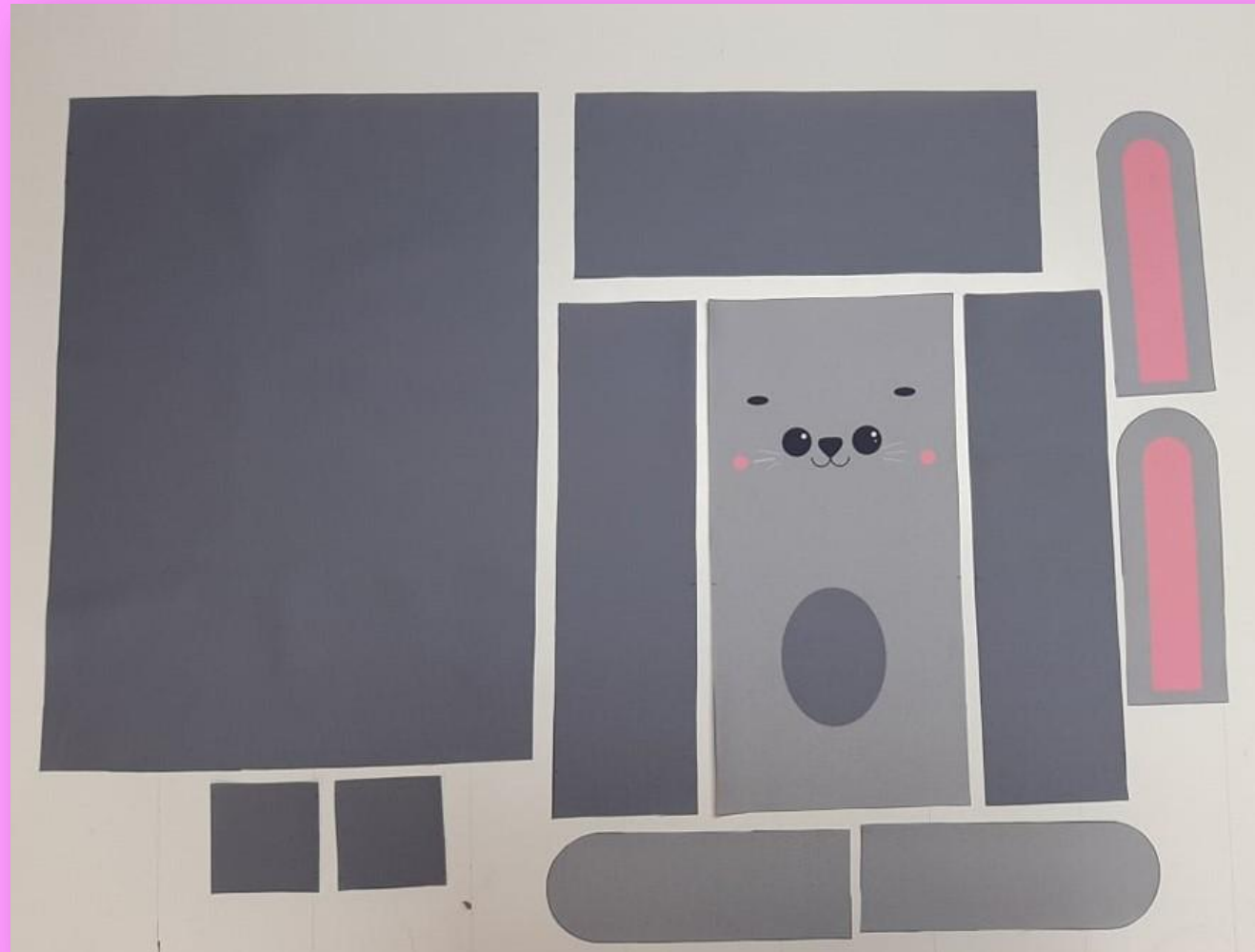
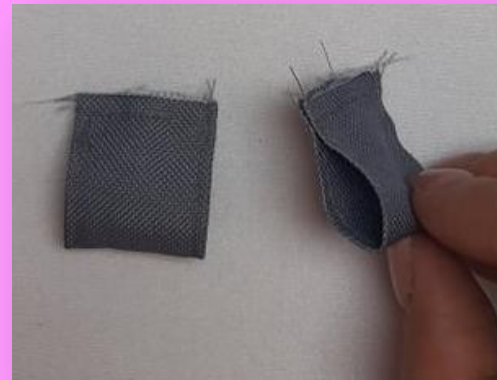
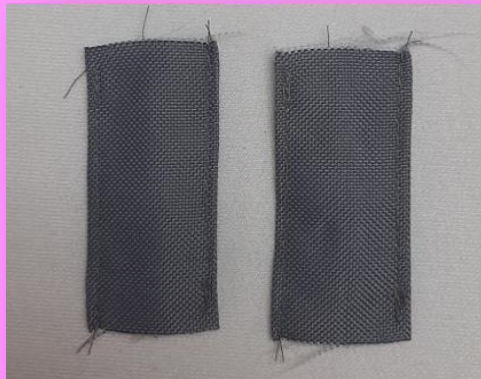
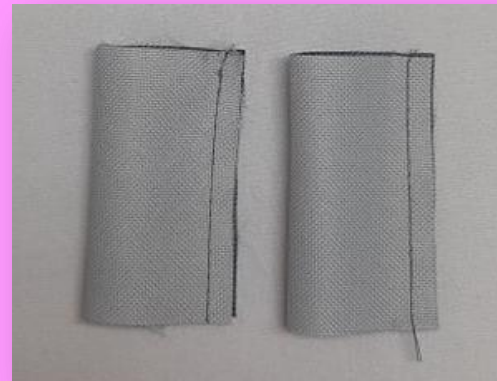




Turnbeutel Hase

Schneiden Sie alle Teile aus dem Panel
und machen Sie 3 mm Einschnitte





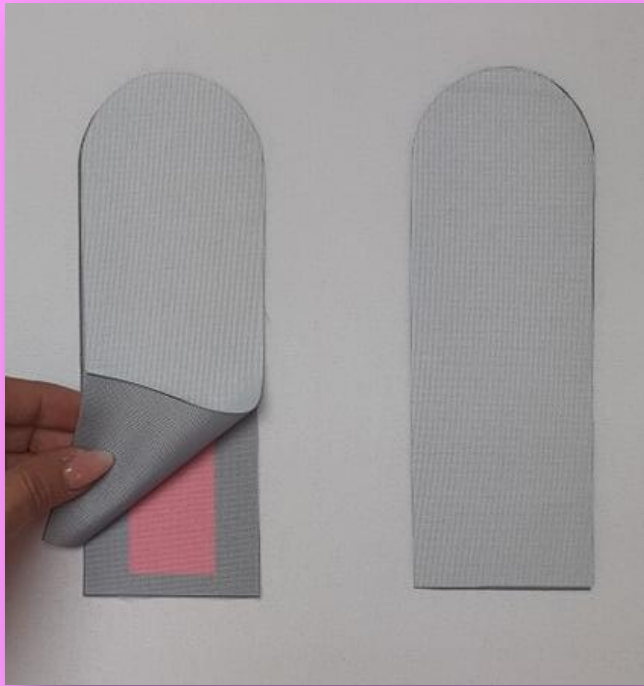
Wir bereiten die Teile für Kordelhalter vor.

Falten Sie die in zwei Hälften und stecken mit Stecknadel

Wir nähen es auf 0,5 cm.

Wir drehen es auf die schöne Stoffseiten um und nähen schön und schmal.

Falten Sie die Schlaufen in zwei Hälften und stecken mit Stecknadel fest und nähen Sie.

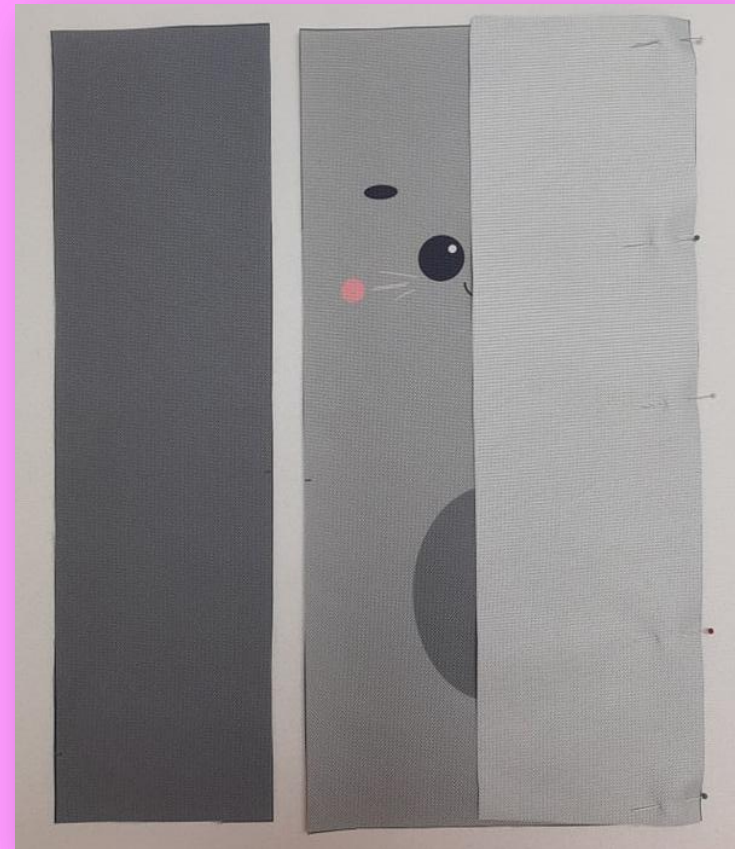
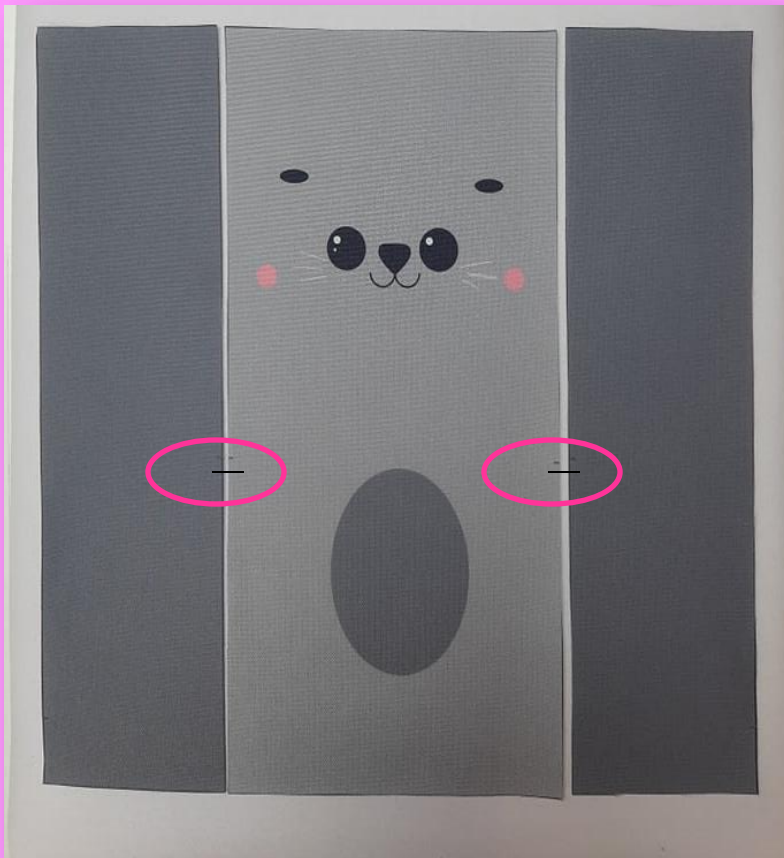


Wir schaffen die Ohren.

Beide schöne Stoffseiten aneinander liegen und mit Stecknadel feststecken.

Auf 0,5 cm nähen und auf 0,3 cm zuschneiden.

Wir drehen es auf die schöne Stoffseiten um und am Rand nähen wir eng.



Wir bereiten das mittlere Vorderteil und die vorderen Seitenteile vor (die Schnitte für das Loch für die Schnur zueinander drehen).

Stecken Sie die Seiten-Vorderteil auf das mittlere Vorderteil mit Stecknadel fest.



Wir nähen die Vorderteile auf 0,8 cm und abketteln die Nähte



Wir ausbreiten die Teile und nähen schön auf 0,5 cm.



Wir werden vorgefertigte Ohren und Kordelhalter auf das Vorderteil mit Stecknadel stecken. Ohren in der Mitte der Nähte, Kordelhalter zum Markierungen.

Nähen Sie die festgestekte Teile und bereiten Sie das obere Vorderteil so vor, dass die Schnitte näher zur Oberkante zeigen.

Stecken Sie die Oberen-Vorderteil auf Vorderteil mit Stecknadel so dass die beide schöne Stoffseiten aneinander liegen



nähen wir

Schön und schmal (0,5 cm)





Wir nähen das fertige Vorderteil und das Rückenteil von drei Seiten.

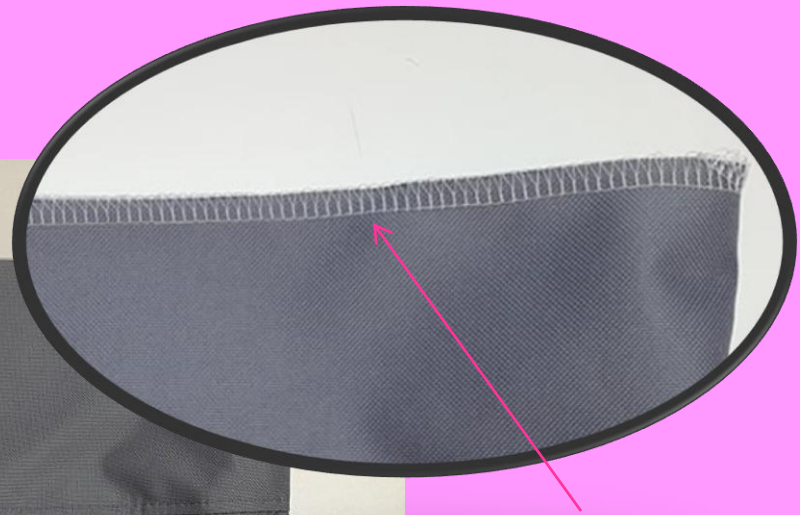
Teile der Tasche mit die schöne Stoffseiten aneinander liegen und mit Stecknadel zusammen feststecken.



Wir nähen die Tasche herum (wir nähen nicht an der Stelle der Schnitte). (Loch für die Schnur).



Wir nähen schön und schmal
die Löcher an der Schnur.



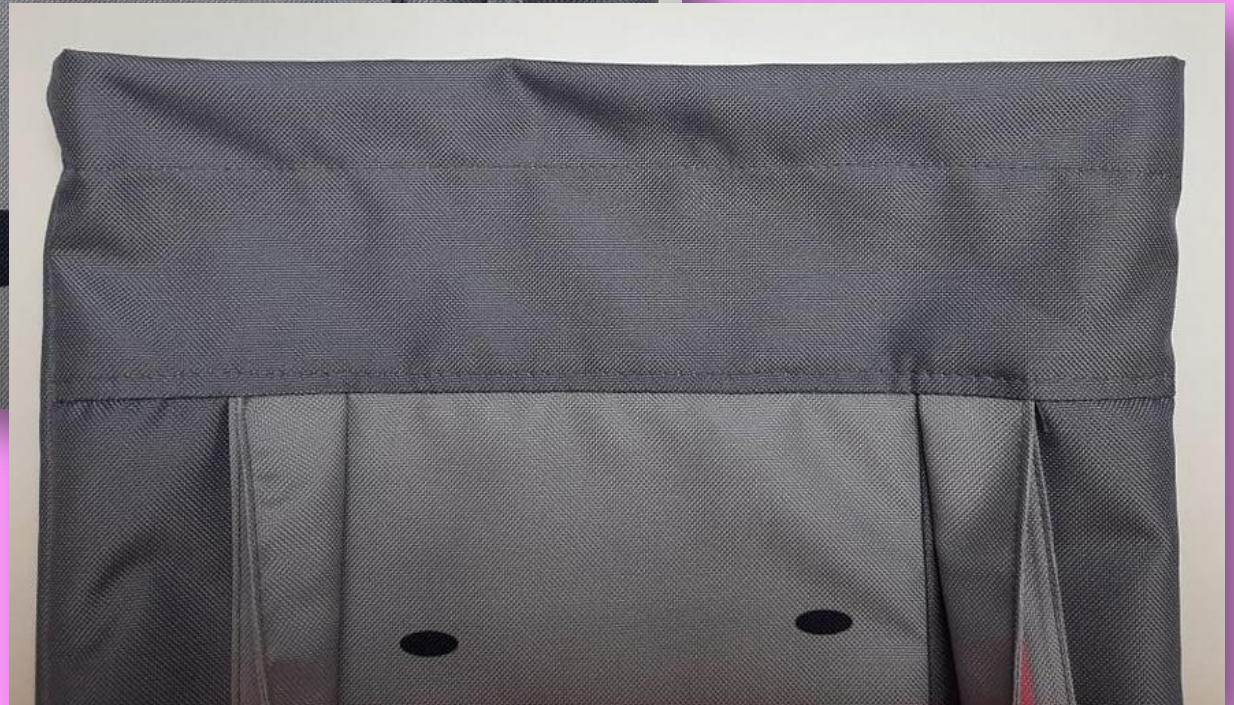
Wir nähen den oberen
Rand der Tasche.



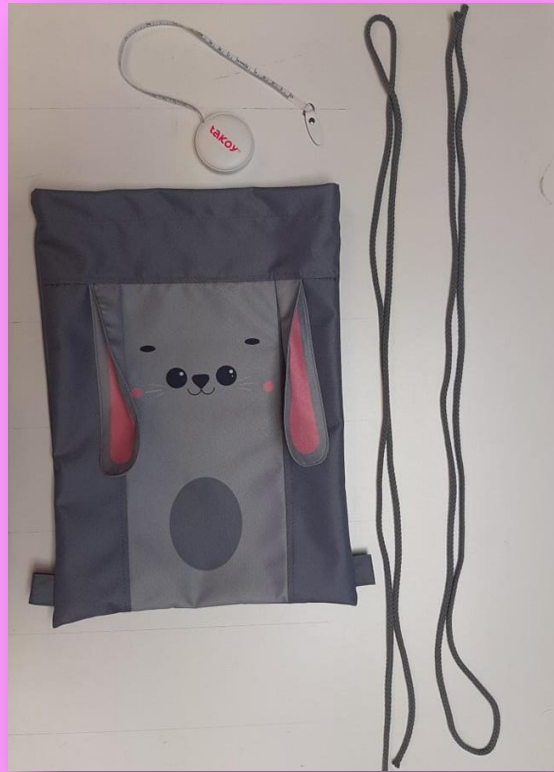
Machen Sie ein
Säumchen (3.5 cm) am
oberen Rand und
stecken Sie es mit
Stecknadel fest.



das Säumchen
nähen wir auf eine
Breite von 3 cm



Die Kordel ziehen wir dann durch (2 x 1,5 m)





Wir ziehen die beiden Kordelenden durch die Kordelhalter und machen ein Knoten rein.